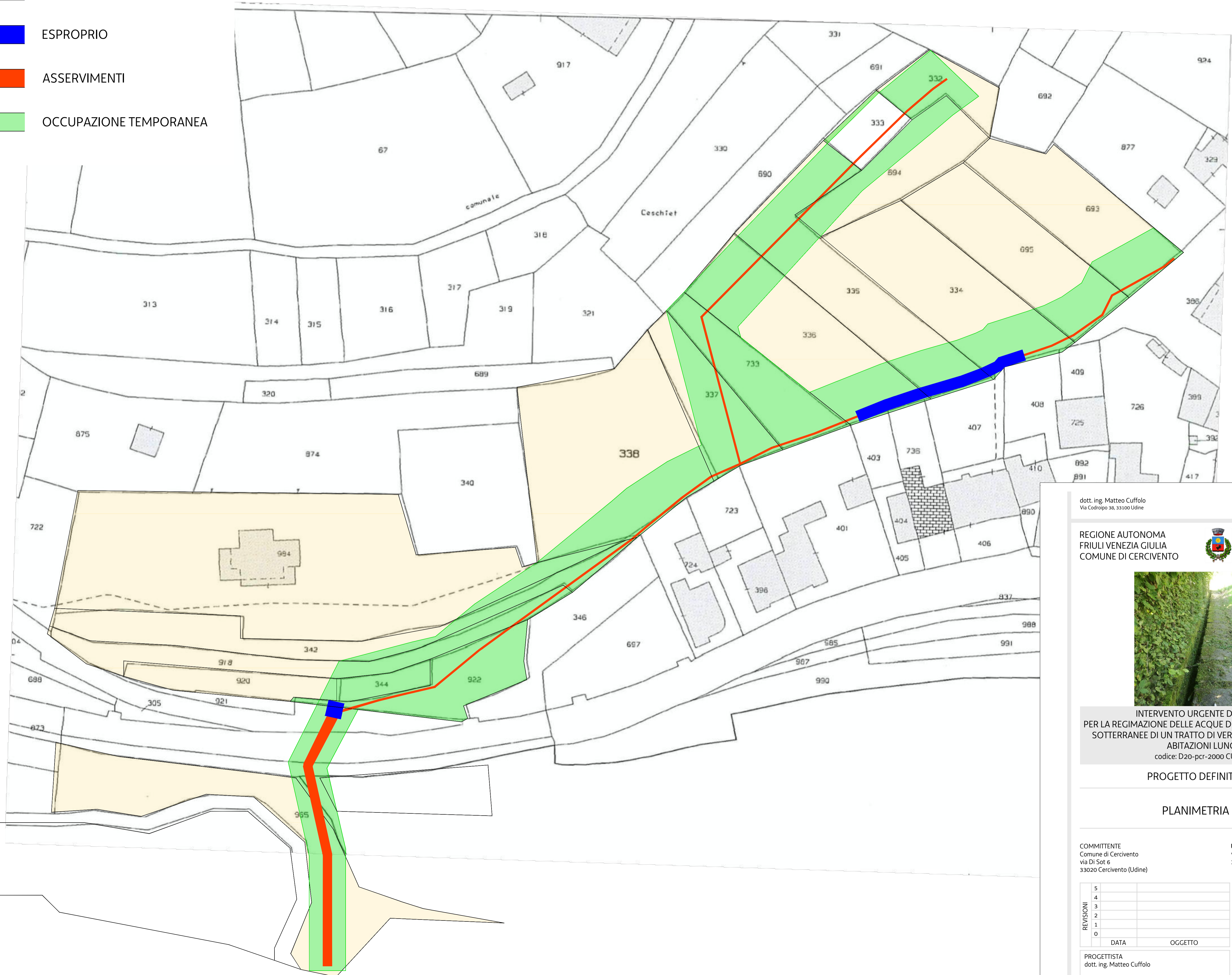


- MAPPALI INTERESSATI
- ESPROPRIO
- ASSERVIMENTI
- OCCUPAZIONE TEMPORANEA

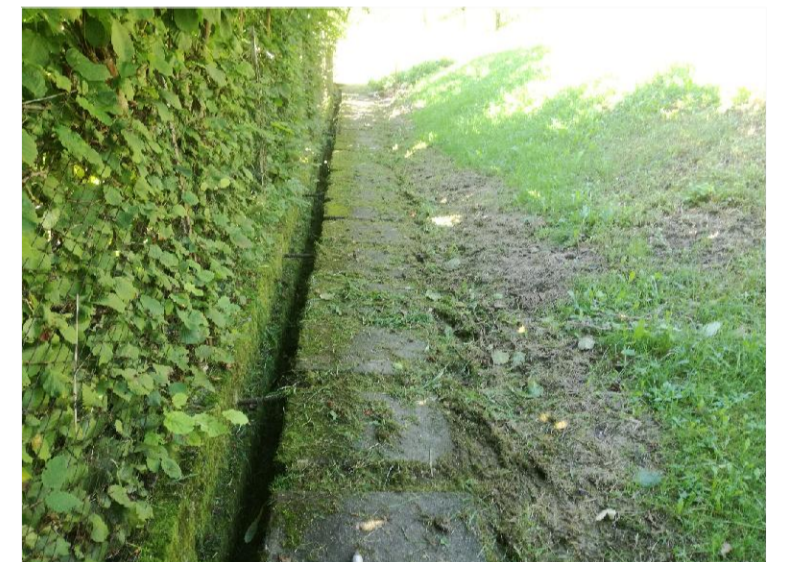


dott. ing. Matteo Cuffolo
Via Codroipo 38, 33100 Udine

REGIONE AUTONOMA
FRIULI VENEZIA GIULIA
COMUNE DI CERCIVENTO



COMMISSARIO DELEGATO
EMERGENZA ECCEZIONALE METEO CHE HA FATTO
INTERESSATO LA REGIONE FRIULI VENEZIA GIULIA
A PARTIRE DA OTTOBRE 2018
Ordinanza Capo Dipartimento Protezione Civile n.558 del 15/11/2018



INTERVENTO URGENTE DI PROTEZIONE CIVILE
PER LA REGIMAZIONE DELLE ACQUE DI SCORRIMENTO SUPERFICIALE E
SOTTERRANEE DI UN TRATTO DI VERSANTE POSTO A MONTE DELLE
ABITAZIONI LUNGO VIA DI SOT
codice: D20-pcr-2000 CUP: J33H20000080001

PROGETTO DEFINITIVO-ESECUTIVO

PLANIMETRIA CATASTALE

COMMITTENTE
Comune di Cercivento
via Di Sot 6
33020 Cercivento (Udine)

UBICAZIONE
via Di Sot
33020 Cercivento (Udine)

5	
4	
3	
2	
1	
0	
DATA	OGGETTO

SCALA	ELABORATO
	T13
DATA	settembre 2020

PROGETTISTA
dott. ing. Matteo Cuffolo
C.S.E - C.S.P.
p.i. Luigi Cacitti

TIMBRO E FIRMA
dott. ing. Matteo Cuffolo

