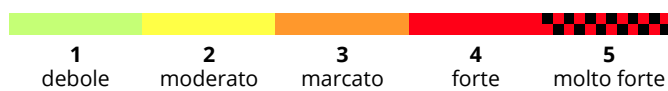
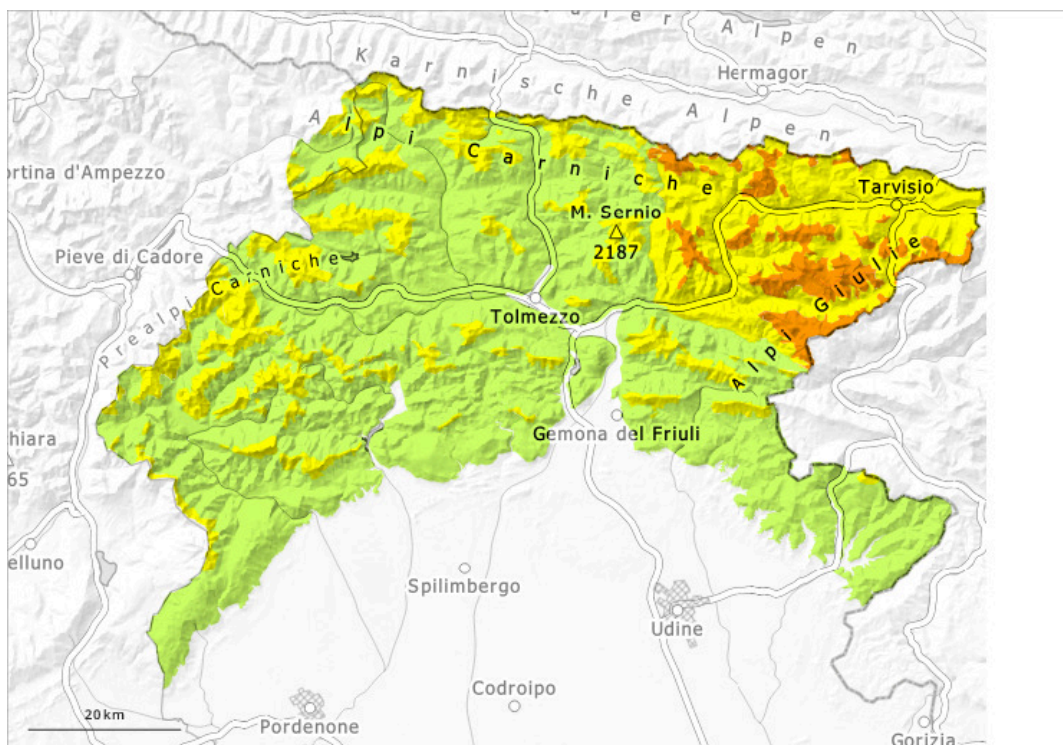




BOLLETTINO NEVE E VALANGHE DELLA REGIONE FRIULI VENEZIA GIULIA

n°10 di martedì 07/01/2025

Prossimo aggiornamento mercoledì 08/01/2025 entro le ore 16:00



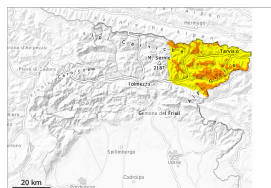
Grado di pericolo 3 - Marcato



Limite del bosco

Tendenza: pericolo valanghe stabile

per Giovedì il 09.01.2025



Neve fresca



Limite del bosco

Stabilità del manto nevoso: *scarsa*

Punti pericolosi: *alcuni*

Dimensione valanga: *grandi*



Lastrone da vento



Limite del bosco

Stabilità del manto nevoso: *scarsa*

Punti pericolosi: *alcuni*

Dimensione valanga: *grandi*



Neve fresca



Limite del bosco

Stabilità del manto nevoso: *scarsa*

Punti pericolosi: *pochi*

Dimensione valanga: *medie*

La neve fresca e la neve ventata rappresentano la principale fonte di pericolo.

Il forte vento ha rimaneggiato intensamente la neve fresca. A tutte le esposizioni sono possibili numerose valanghe spontanee. I punti pericolosi si trovano soprattutto nelle zone in prossimità delle creste, nelle conche e nei canali come pure nelle zone di passaggio da poca a molta neve. Inoltre nelle basi di pareti rocciose gli accumuli di neve ventata sono in molte zone instabili.

Le valanghe possono distaccarsi già in seguito al passaggio di un singolo appassionato di sport invernali. Le escursioni richiedono esperienza nella valutazione del pericolo di valanghe.

Manto nevoso

Con neve fresca e vento, gli accumuli di neve ventata sono ulteriormente cresciuti. In molti punti la neve fresca e quella ventata poggiano su una crosta ghiacciata. La parte basale del manto nevoso ha subito un metamorfismo costruttivo a cristalli sfaccettati.

Tendenza

Le previsioni meteorologiche indicano, per la giornata di giovedì, una perturbazione che potrebbe portare precipitazioni nevose in molte zone.

In molti punti, gli accumuli di neve ventata cresceranno ulteriormente.

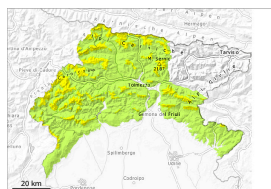


Grado di pericolo 2 - Moderato



Limite del bosco

Tendenza: pericolo valanghe in aumento
per Giovedì il 09.01.2025



Neve fresca



Limite del bosco

Stabilità del manto nevoso: **scarsa**

Punti pericolosi: **alcuni**

Dimensione valanga: **medie**



Lastrone da vento



Limite del bosco

Stabilità del manto nevoso: **scarsa**

Punti pericolosi: **alcuni**

Dimensione valanga: **medie**

La neve fresca e la neve ventata rappresentano la principale fonte di pericolo.

I punti pericolosi si trovano soprattutto nelle zone in prossimità delle creste, nelle conche e nei canali come pure nelle zone di passaggio da poca a molta neve. Ciò soprattutto sui pendii ombreggiati ripidi. Con le precipitazioni, sono possibili valanghe spontanee. Inoltre nelle basi di pareti rocciose gli accumuli di neve ventata sono in molte zone instabili. Le valanghe possono distaccarsi soprattutto in seguito a un forte sovraccarico.

Manto nevoso

In molti punti l'innnevamento è estremamente variabile a seconda dell'azione del vento. Gli accumuli di neve ventata poggiano su strati sfavorevoli soprattutto sui pendii ripidi ombreggiati. La parte basale del manto nevoso ha subito un metamorfismo costruttivo a cristalli sfaccettati.

Tendenza

Le previsioni metereologiche indicano, per la giornata di giovedì, una perturbazione che potrebbe portare precipitazioni nevose in molte zone.

Soprattutto nelle regioni più colpite dalle precipitazioni, aumento del pericolo di valanghe. In molti punti, gli accumuli di neve ventata cresceranno ulteriormente.

