



REGIONE AUTONOMA  
FRIULI VENEZIA GIULIA

Protezione Civile della Regione

REGIONE AUTONOMA FRIULI VENEZIA GIULIA

PROTEZIONE CIVILE



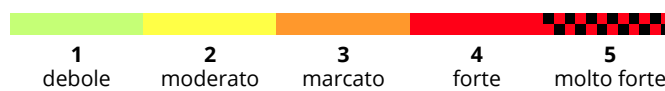
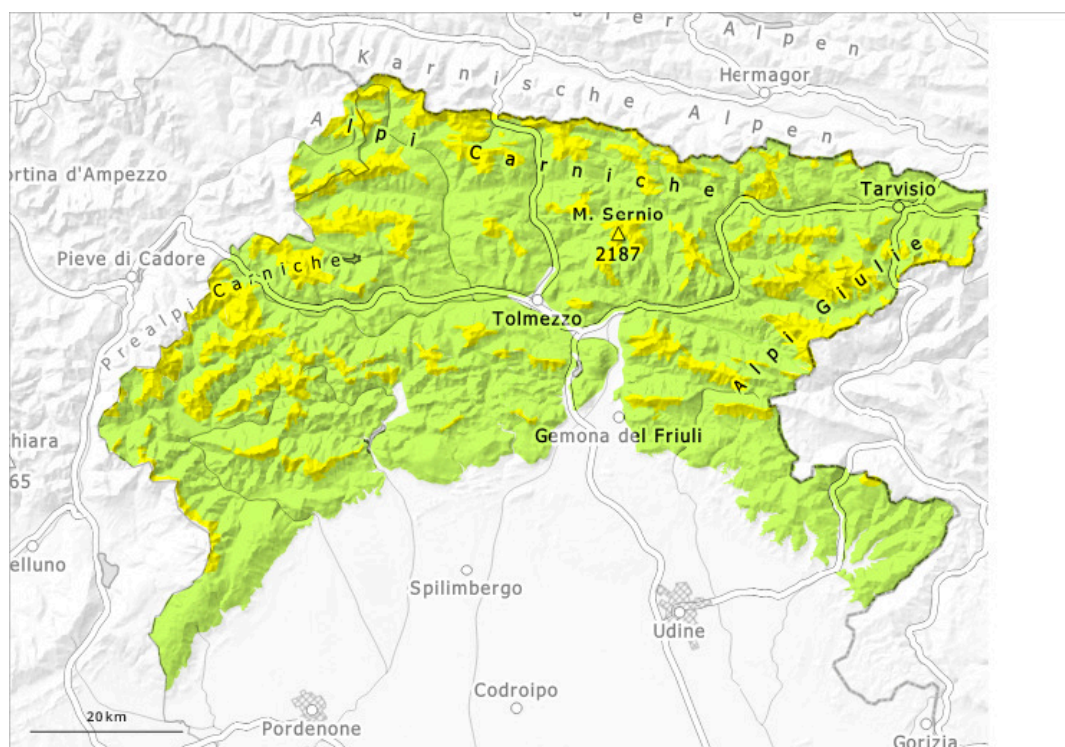
# BOLLETTINO DI PERICOLO VALANGHE REGIONE FRIULI VENEZIA GIULIA

n°45 di venerdì 03/04/2026

Prossimo aggiornamento martedì 07/04/2026 entro le ore 16:00

[www.protezionecivile.fvg.it/it/bollettino-valanghe](http://www.protezionecivile.fvg.it/it/bollettino-valanghe)

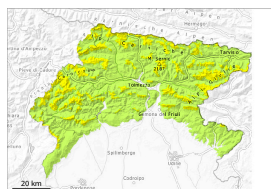




## Grado di pericolo 2 - Moderato



Tendenza: pericolo valanghe stabile  
per Domenica il 05.04.2026 →



Lastrone da vento



Strati deboli persistenti



In quota i punti pericolosi sono più numerosi.

Gli accumuli di neve ventata devono essere valutati con attenzione. I punti pericolosi si trovano soprattutto nelle basi di pareti rocciose, come pure nelle zone in prossimità delle creste, nei canaloni e nelle conche. Gli accumuli di neve ventata possono ancora subire un distacco provocato. Ciò soprattutto in seguito a un forte sovraccarico. Attenzione al pericolo di trascinarsi e di caduta. Con il rialzo termico, sui pendii soleggiati ripidi sono possibili valanghe umide.

### Manto nevoso

La superficie del manto nevoso rimane caratterizzata, a livello generale, da un'alternanza di zone erose intervallate a zone di deposito; in molte aree sono presenti dure croste superficiali, localmente nascoste. In prossimità delle creste permangono in molti punti evidenti cornici. Soprattutto sui pendii ombreggiati, all'interno del manto nevoso si trovano strati fragili. Nel corso della giornata le condizioni meteo causeranno in parte un progressivo inumidimento del manto nevoso.

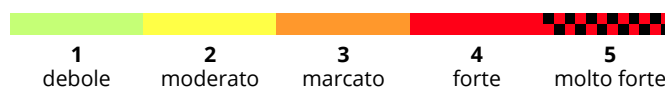
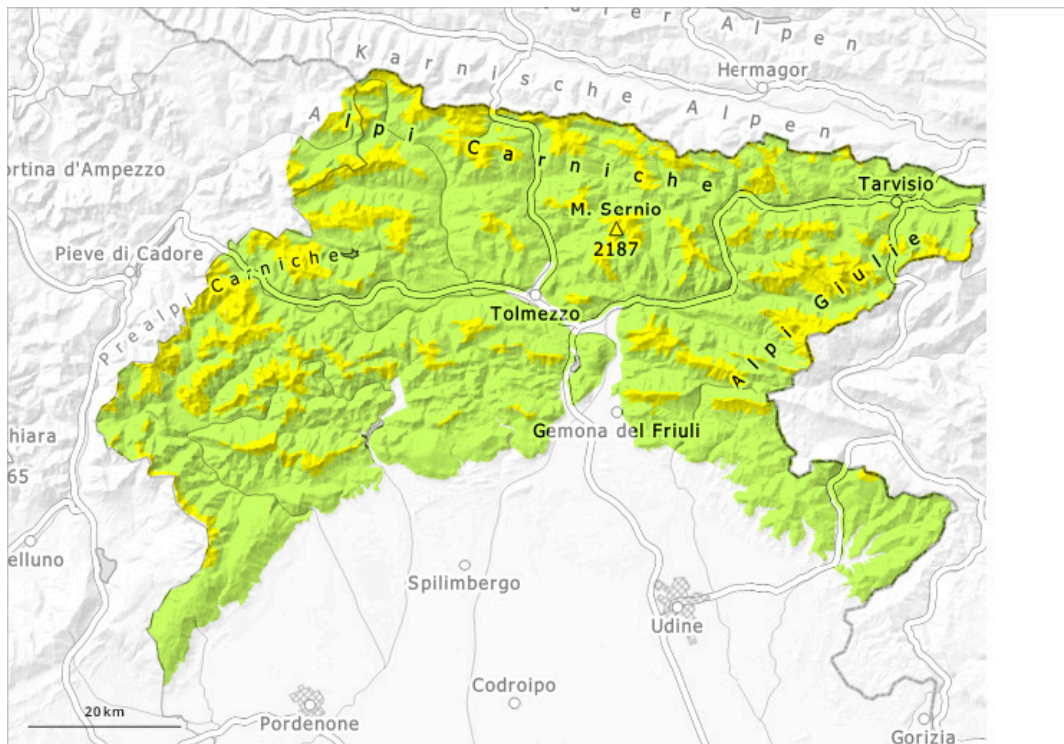
### Tendenza

Il tempo sarà in parte nuvoloso. Continuo rialzo termico.

Le condizioni meteo causeranno un inumidimento del manto nevoso.

Buone Festività Pasquali!

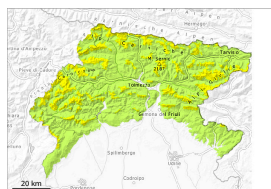




## Grado di pericolo 2 - Moderato



Tendenza: pericolo valanghe stabile  
per Lunedì il 06.04.2026 →



Lastrone da vento



Strati deboli persistenti



### I punti pericolosi aumenteranno nel corso della giornata.

Gli accumuli di neve ventata devono essere valutati con attenzione. I punti pericolosi si trovano soprattutto nelle basi di pareti rocciose, come pure nelle zone in prossimità delle creste, nei canaloni e nelle conche. Gli accumuli di neve ventata possono ancora subire un distacco provocato. Ciò soprattutto in seguito a un forte sovraccarico. Attenzione al pericolo di trascinarsi e di caduta. Con il rialzo termico, nel corso della giornata sono possibili valanghe umide e bagnate. Le valanghe possono coinvolgere gli strati più profondi del manto nevoso. Le escursioni dovrebbero iniziare e terminare presto.

### Manto nevoso

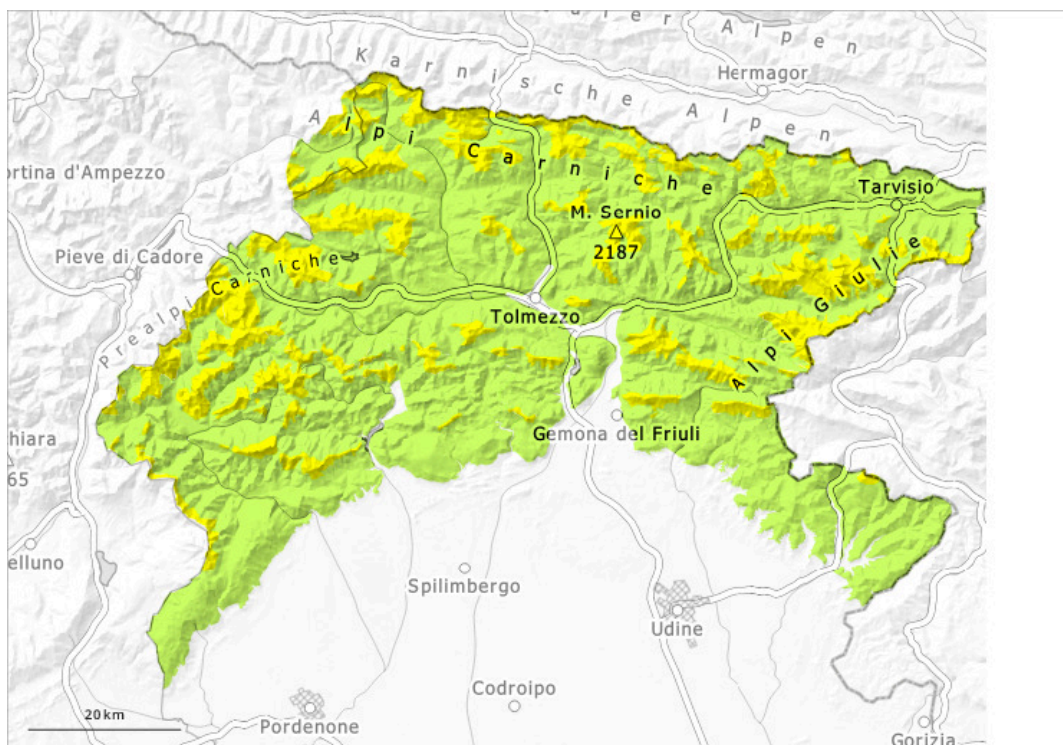
La superficie del manto nevoso rimane caratterizzata, a livello generale, da un'alternanza di zone erose intervallate a zone di deposito; in molte aree sono presenti dure croste superficiali, localmente nascoste. In prossimità delle creste permangono in molti punti evidenti cornici. Soprattutto sui pendii ombreggiati, all'interno del manto nevoso si trovano strati fragili. Nel corso della giornata le condizioni meteo causeranno un progressivo inumidimento del manto nevoso.

### Tendenza

Il tempo sarà in parte nuvoloso. Continuo rialzo termico.

Le condizioni meteo causeranno un graduale impregnamento del manto nevoso.

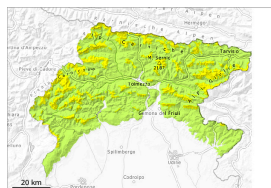




## Grado di pericolo 2 - Moderato



Tendenza: pericolo valanghe stabile  
per Martedì il 07.04.2026 →



Lastrone da vento



Strati deboli persistenti



Neve bagnata



### I punti pericolosi aumenteranno nel corso della giornata.

Gli accumuli di neve ventata devono essere valutati con attenzione. I punti pericolosi si trovano soprattutto nelle basi di pareti rocciose, come pure nelle zone in prossimità delle creste, nei canaloni e nelle conche. Gli accumuli di neve ventata possono ancora subire un distacco provocato. Ciò soprattutto in seguito a un forte sovraccarico. Attenzione al pericolo di trascinarsi e di caduta. Con il rialzo termico, nel corso della giornata sono possibili valanghe umide e bagnate. Le valanghe possono coinvolgere gli strati più profondi del manto nevoso. Inoltre sono possibili valanghe per scivolamento di neve. Le escursioni dovrebbero iniziare e terminare presto.

### Manto nevoso

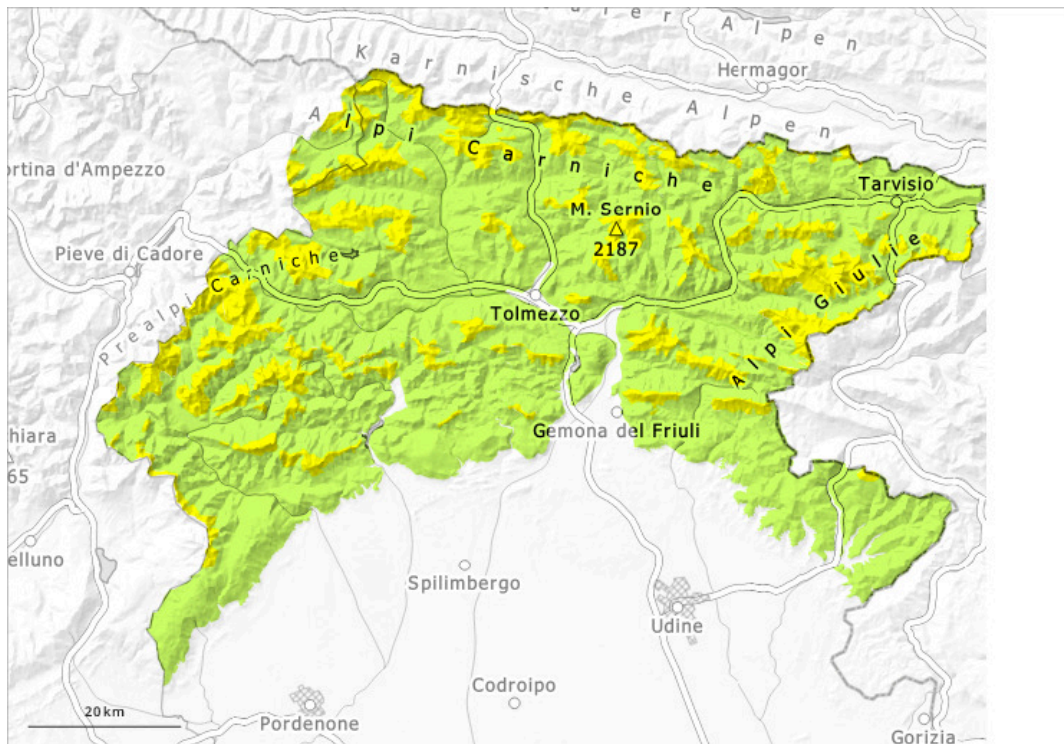
La superficie del manto nevoso rimane caratterizzata, a livello generale, da un'alternanza di zone erose intervallate a zone di deposito; in molte aree sono presenti dure croste superficiali, localmente nascoste. In prossimità delle creste permangono in molti punti evidenti cornici. Soprattutto sui pendii ombreggiati, all'interno del manto nevoso si trovano strati fragili. Nel corso della giornata le condizioni meteo causeranno un graduale impregnamento del manto nevoso.

### Tendenza

Il tempo sarà in parte nuvoloso. Continuo rialzo termico.

Le condizioni meteo causeranno un graduale impregnamento del manto nevoso.

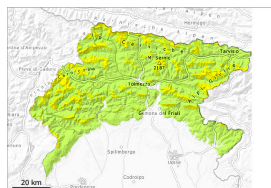




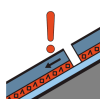
## Grado di pericolo 2 - Moderato



Tendenza: pericolo valanghe stabile  
per Mercoledì il 08.04.2026 →



Lastrone da vento



Strati deboli persistenti



Neve bagnata



Limite del bosco

Il tempo sarà mite. I punti pericolosi aumenteranno.

Gli accumuli di neve ventata devono essere valutati con attenzione. I punti pericolosi si trovano soprattutto nelle basi di pareti rocciose, come pure nelle zone in prossimità delle creste, nei canaloni e nelle conche. Gli accumuli di neve ventata possono ancora subire un distacco provocato. Ciò soprattutto in seguito a un forte sovraccarico. Attenzione al pericolo di trascinarsi e di caduta. Con il rialzo termico, nel corso della giornata sono possibili valanghe umide e bagnate. Le valanghe possono coinvolgere gli strati più profondi del manto nevoso. Inoltre sono possibili valanghe per scivolamento di neve. Le escursioni dovrebbero iniziare e terminare presto.

### Manto nevoso

La superficie del manto nevoso rimane caratterizzata, a livello generale, da un'alternanza di zone erose intervallate a zone di deposito; in molte aree sono presenti dure croste superficiali, localmente nascoste. In prossimità delle creste permangono in molti punti evidenti cornici. Soprattutto sui pendii ombreggiati, all'interno del manto nevoso si trovano strati fragili. Le condizioni meteo causeranno un graduale impregnamento del manto nevoso.

### Tendenza

Il tempo sarà in parte nuvoloso. Continuo rialzo termico.

